



novum K1  
THE NEW TECHNOLOGY

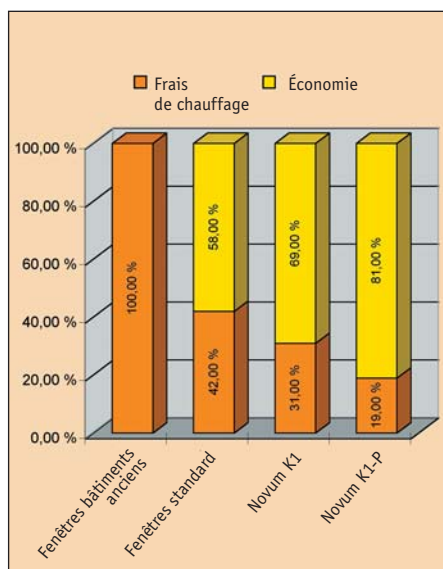
**NOUVEAU** : Fenêtre en bois et alu avec un grand confort de manipulation.  
Économise des frais de chauffage. Remplace les volets roulants.  
Compatible avec une maison passive.

## Fenêtre à économie d'énergie avec store intermédiaire

**NESTLE**  
Fenster

# Ce que les maîtres d'ouvrage et les architectes

Sur les meilleures valeurs de construction pour le neuf, la modernisation et les maisons passives. Sur l'aspect,



**Meilleure est la protection thermique, plus grande est votre économie de frais de chauffage.**

Prévoyez à long terme : Si vous vous décidez pour une protection thermique optimale, vous économisez plus tard, année après année. Et vous le savez : Les frais d'énergie augmentent et augmentent. Que ce soit le mazout ou le gaz - la Nestle Novum K1 vous aide à économiser efficacement.



**Vous économisez des caissons de volets roulants et vous gagnez une protection optimale contre le soleil et les regards indiscrets.**

La fenêtre Nestle Novum K1 offre un confort parfait de protection solaire. Le store n'est pas à l'extérieur, comme un volet roulant qui s'encrasse régulièrement et qui doit supporter la pluie et la grêle. Le store n'est pas non plus à l'intérieur, où il n'offre aucune protection thermique et où il s'encrasse. Bien mieux : il se trouve entre la vitre de façade et la vitre d'isolation. Protégé contre la poussière, le vent et les intempéries. Il peut fonctionner électriquement et se règle en continu. En résumé : Protection solaire et contre les regards indiscrets de très haut niveau et sans compromis.

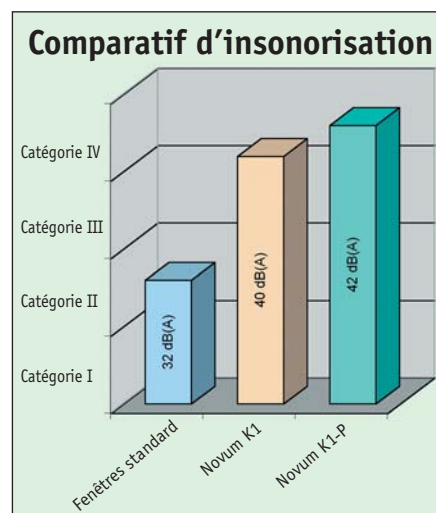
**Insonorisation de catégorie 3**  
valable pour les voies habitables avec 50 à 200 véhicules à l'heure et 26 à 35 m d'espace entre la maison et la rue.

**Insonorisation de catégorie 4**  
valable pour les voies à grande circulation avec 1000 à 3000 véhicules à l'heure et 100 à 300 m d'espace entre la maison et la rue.



**Meilleures notes pour l'insonorisation : convient même à proximité d'aéroports ou de cliniques.**

Le système de fenêtres Nestle Novum K1 est bien au-dessus de la moyenne pour l'insonorisation. La raison : double vitrage supplémentaire (K1) voire triple vitrage isolant (K1-P) grâce à la vitre Sécurit de 6 mm d'épaisseur placée devant pour de meilleurs coefficients d'insonorisation. Pour la fenêtre K1 40 dB(A), pour la fenêtre passive K1-P 42 dB(A), ceci correspond à la catégorie d'insonorisation IV.



# Les architectes attendent d'une fenêtre parfaite.

la qualité et le design. Et sur le cadeau fait à celui qui nettoie les vitres.



Malgré la grêle, la tempête et les pluies battantes. De plus : Plus de peinture.

Le système de fenêtres Nestle Novum K1 offre, comme fenêtre bois-alu, une combinaison de matériaux sans compromis.

À l'extérieur de l'aluminium avec une peinture de grande qualité ou un revêtement à la poudre thermostatique, à l'intérieur une harmonie confortable avec des sortes de bois de votre choix (teinté ou peint). Les deux garantissent une très grande qualité et une longue durée de vie.

L'étanchéité aux fortes pluies au-dessus de la moyenne est certifiée selon la norme DIN EN 12207 et le verre Sécurit extérieur est même résistant à la grêle. La fenêtre Novum K1 résiste aux tempêtes, jusqu'à une puissance de vent de 10.

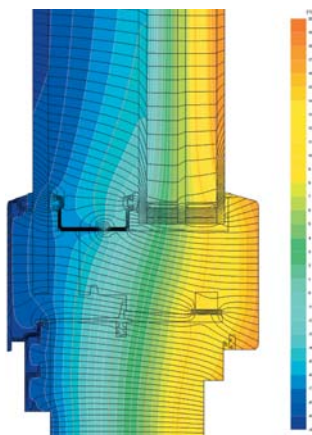
Diagramme isothermique et des flux de chaleur du système de fenêtre Nestle Novum K1-P



Les esthètes de l'architecture sont fascinés par la construction presque sans cadre avec une très forte isolation thermique.

Avec ce système de fenêtres, il est possible de répondre étonnamment aux souhaits de l'architecture moderne de la "fenêtre sans cadre". Le cadre extérieur en aluminium est presque entièrement intégré à l'isolation thermique, seule une bordure de 5 mm de large en aluminium reste visible.

Avantages : Diminution supplémentaire des pertes de chaleur par le cadre et le vantail. La partie visible de la fenêtre est faite presque entièrement de verre.



Coupe originale du système de fenêtre Nestle Novum K1-P avec triple vitrage isolant

**Passivhaus Institut**  
Dr. Wolfgang Feist  
Rheinstraße 44/46  
D-64283 Darmstadt

**Zertifikat**  
gültig bis 31.12.2005

**Passivhaus geeignete Komponente:** Verbundfenster  
**Hersteller:** Nestle Fensterbau, Waldachtal-Tumlingen  
**Produktname:** Novum K1-P

Folgende Kriterien wurden für die Zuerkennung des Zertifikates geprüft:

**Passivhaus-Behaglichkeitskriterium:**  
Unter folgenden Voraussetzungen erfüllt das oben benannte Verbundfenster die U-Wert Bedingung:  
- 3-fach Wärmehitzeschutzglas (U<sub>g</sub> ≤ 0,8 W/(m<sup>2</sup>K) nach EN 673) plus 8 mm ESG, U<sub>gl</sub> = 0,53 W/(m<sup>2</sup>K)  
- Verwendung eines dreifach getrennten Randverbunds, geprüft wurde der Abstandhalter Thermo  
**U<sub>w</sub> = 0,79 ≤ 0,80 W/(m<sup>2</sup>K)** (Fensterbreite 1,23 m, Fensterhöhe 1,48 m)

Rahmenkennwerte:		Abstandhalter		Thermix
Rahmen	seitl./oben	unten		
U <sub>f</sub> [W/(m <sup>2</sup> K)]	1,10	1,14		
Breite [mm]	116	126	* g [W/(m <sup>2</sup> K)] 0,031	

**Passivhaus-Energiekriterium für die Verglasung:**  
**g \* 1,6 W/(m<sup>2</sup>K) ≥ U<sub>g</sub>** U<sub>g</sub> und g-Wert beziehen sich jeweils auf die Gaskombination  
mit g = 0,44; U<sub>g</sub> = 0,53 W/(m<sup>2</sup>K) (3-fach WWSG plus 8 mm ESG), d.h. insgesamt vier Scheiben.  
Der g-Wert wird nach EN 410 berechnet.

**Passivhaus-Einbausituationen:**  
Einseitig einbaufähig erfüllt das Fenster  
**U<sub>w, einbaufähig</sub> ≤ 0,85 W/(m<sup>2</sup>K)**

wenn die in der Anlage dokumentierten Einbausituationen des Fensters in Passivhaus geeignete Wandaufbauten (Wärmehitzeschutzsystem, Hitzedämmung und Bestrahlungsgitter) angebracht werden.

Das Zertifikat ist wie folgt zu verwenden:

<b>PASSIV HAUS geeignete KOMponente</b> Dr. Wolfgang Feist		<b>Fenster Rahmen / Verglasung:</b> U <sub>w</sub> = 1,10 / 1,14 W/(m <sup>2</sup> K) * g = 0,031 W/(m <sup>2</sup> K) Breite = 116 / 126 mm U <sub>g</sub> = 0,53 W/(m <sup>2</sup> K); g = 0,44
---	--	---

Les maisons passives sont passées maîtresses dans l'économie d'énergie. Novum K1-P en a la certification.

Avec le système de fenêtres Nestle Novum K1-P, nous avons développé une version compatible avec la maison passive car au lieu du double vitrage, nous utilisons le triple vitrage isolant. Vient aussi s'ajouter l'épaisse vitre Sécurit de 6 mm d'épaisseur. La Nestle Novum K1-P a été certifiée par l'institut Passivhaus-Institut Dr. Feist à Darmstadt (RFA) comme composant adapté à la maison passive.



# Informations techniques

Données techniques	K1	K1-P
• Protection thermique Élément $U_w$	1,1 W/m <sup>2</sup> K	0,79 W/m <sup>2</sup> K
• Protection thermique Verre $U_g$	1,0 W/m <sup>2</sup> K	0,6 W/m <sup>2</sup> K
• Insonorisation	40 dB(A)	42 dB(A)
• Étanchéité contre les pluies battantes	DIN EN 12208	
• Étanchéité à l'air	DIN EN 12207	
• Flexion à la charge au vent	DIN EN 12210	

## Description de la fenêtre :

- Fenêtre en bois-aluminium avec verre Sécurité de 6 mm en façade et store intermédiaire.
- Très grande protection thermique (coefficient U cf. ci-dessus).
- Très grande insonorisation (coefficient cf. ci-dessus).
- Trois niveaux de joints, de ce fait, très grande étanchéité contre les pluies battantes et le vent.
- Fenêtre à économie d'énergie pour réduire les frais de chauffage.
- Cadre en aluminium, peut être sur-isolé sur trois côtés. Presque uniquement de la surface vitrée visible.
- Design de haut niveau pour une architecture moderne.
- Protection contre les intempéries grâce à une vitre Sécurité en façade.
- Résistante à la grêle grâce au verre Sécurité.
- Verre en façade pivotant, système de fixation breveté avec ancrage fischer Zykon.
- Une surface lisse et unique côté intempéries - rapide et simple à nettoyer.
- Pas d'angle et d'arête à saleté.

## Possibilités d'utilisation :

- Construction neuve, maison à faible énergie, maison KfW-60, maison 3 litres, maison passive.
- Ancien, rénovation, transformation, remplacement de fenêtres.
- Jardins d'hiver
- Bâtiments de bureaux, bâtiments commerciaux et industriels, ensembles immobiliers.
- Construction de cliniques et d'hôpitaux, sanatorium, maisons de retraite.

## Protection solaire :

- Store en aluminium.
- Entraînement électrique avec moteur à 24 V, câble 24 V ou 230 V possible.
- Dans l'ancien, on peut poser un fin câble de 24V, par exemple, derrière la plinthe.
- Utilisation dans le neuf avec commande par bus, commande par détecteur solaire possible.
- Store derrière la vitre Sécurité de 6 mm, protégé contre l'encrassement.
- Détecteur de vent pas nécessaire, car le store est protégé contre le vent.
- Le store ne fait pas de bruit en cas de vent, et on peut l'actionner par tous les temps
- Répartition délicate de la lumière grâce aux lamelles - clair, sombre et en continu entre les deux.
- Différentes couleurs de store au choix.

## Store avec optimisation de la lumière du jour

- Lamelles spéciales qui renvoient plus de lumière et de chaleur dans la maison (bureaux, maisons passives).
- Gain d'environ 20 cm de hauteur de fenêtre/vitre grâce à la suppression du caisson à volet roulant.
- De ce fait, pas de ponts sonores et thermiques vers l'extérieur.

## Installation ultérieure en cas de caisson de volet roulant existant :

- Gain d'environ 10 cm de hauteur de fenêtre/surface de vitre pour plus de lumière
- L'arête extérieure du volet roulant est jointive avec le cadre en alu (aucun travail nécessaire sur la façade)
- Pas de passage de sangle vers l'extérieur
- La cavité du caisson du volet roulant existant peut être isolé.
- De ce fait, plus grande protection thermique et sonore

## Choix des couleurs :

- Bois : Pin, meranti, white seraya, mélèze, chêne, aulne, érable ...
- Surfaces teintées, incolores ou peintes.
- Aluminium : toutes les tonalités RAL.
- Stores : de nombreuses couleurs standard, RAL et spéciales.
- Bordure de vitre : noir, gris clair (RAL 7035) ou acier inoxydable.





**Coupe du système de fenêtre Nestle Novum K1  
(double vitrage isolant) avec store en aluminium.**

# NOUVEAU : Perfection grâce au store intermédiaire

Économise le volet roulant. Forme une protection thermique.

Ne s'encrasse pas et se règle électriquement en continu.



La protection contre les regards indiscrets, la protection thermique et l'ombrage sont maintenant parfaitement combinés.

Avant, il existait certes deux vantaux individuels vissés avec store. Cependant, la nouveauté est la solution technique d'aujourd'hui avec des coefficients d'étanchéité et d'isolation très importants.

Le clou : la Nestle Novum K1 possède en plus du vitrage isolant, une vitre sans cadre qui s'ouvre (extérieur entièrement lisse) et qui est reliée au vantail en bois. Entre les deux vitres se trouve le store électrique.

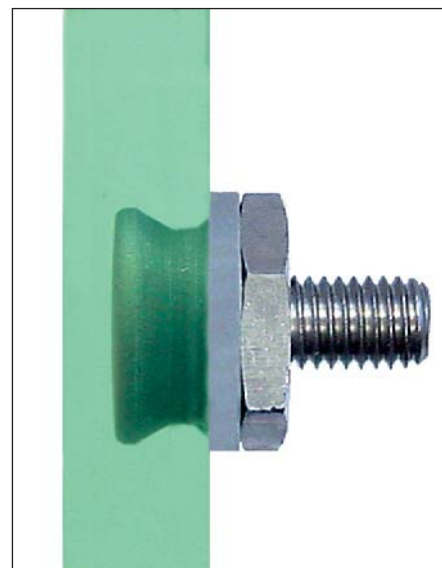
Avantage : il n'entre pas en contact avec le vent et les intempéries et, par conséquent, il ne s'encrasse pas. La surface vitrée vers l'intérieur est ombragée et reste fraîche. Comparativement au volet roulant, les lamelles peuvent être réglées en continu par une commande électrique (protection contre les regards indiscrets, vidéo, regarder la télévision l'après-midi, travail sur écran etc.).



Laver les fenêtres n'a jamais été aussi simple et facile qu'avec la Nestle Novum K1.

Ça commence par le cadre. Le nombre de contrefeuillures et d'arêtes et réduit, les arêtes sont arrondies et comme il y a moins d'angles à saleté, le nettoyage est beaucoup plus facile.

Comme la vitre extérieure s'encrasse le plus rapidement, la surface extérieure entièrement lisse est particulièrement avantageuse : le verre lisse peut être nettoyé rapidement et efficacement avec une raclette. Aucune vis ou fixation ne gêne, il n'y a plus d'angles à saleté.



GB Zeep 9.07

Le secret des vitres de façade entièrement lisses s'appelle : ancrage fischer Zykon.

Le tout nouvel ancrage à plaques Zykon de fischer (fischer Dübel) maintient en toute sécurité le verre grâce à un ancrage unilatéral arrière de telle manière que la surface extérieure du verre reste entièrement lisse, aucun pont thermique ne se produit et il se nettoie de manière optimale.

Fenêtres en bois-alu  
Fenêtres en bois  
Fenêtres en PVC  
Portes  
Jardins d'hiver  
Rénovation de fenêtres d'anciens bâtiments  
Fabrications spéciales  
Exposition permanente  
Planification • Conseil

**NESTLE**  
Fenster

Jürgen Nestle  
Grünmetztetter Straße 6  
72178 Waldachtal-Tumlingen  
Phone +49 74 43 - 96 48-0  
Fax +49 74 43 - 96 48-10

info@nestlefenster.de  
www.nestlefenster.de